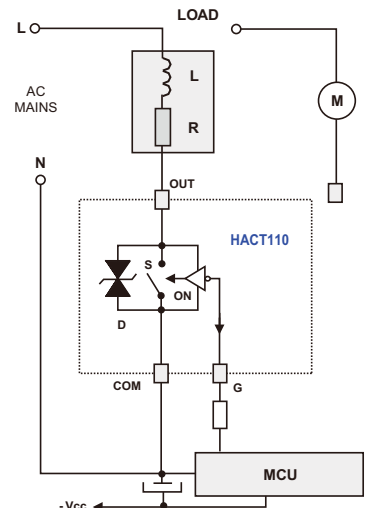
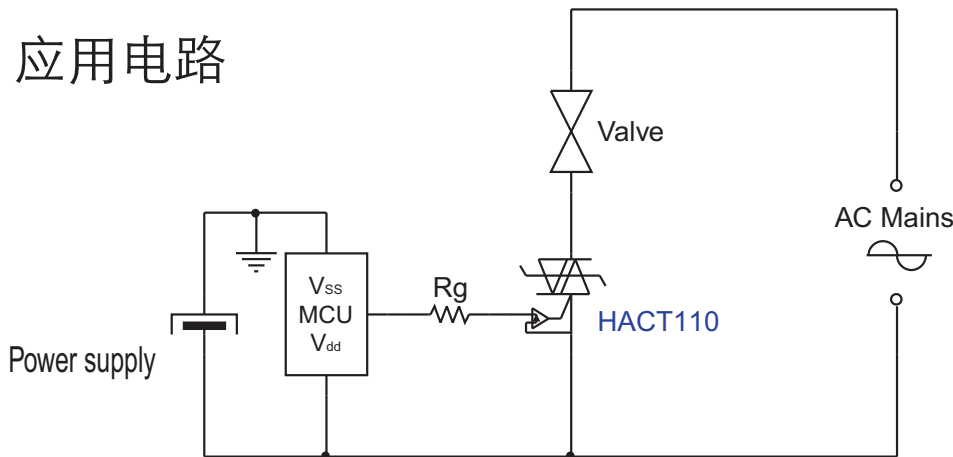


HACT110 - HATC850 交流开关

瞬态抑制型、过压保护交流开关，采用过压保护技术，适应欧盟安规新标准，过压保护电路技术，满足IEC61000-4-5浪涌电流，抗干扰能力强，静态 $dV/dt \geq 500V/\mu S$ 。广泛应用于交流开关、静态开关、工业控制系统、驱动低功耗、高电感或电阻负载、继电器、电磁阀、适配器、门锁、风机、泵、微电机等产品。

型号 Product Model	封装 Package	主要参数				可代替同类产品
		$I_{T(RMS)}$	V_{DRM}/V_{RRM}	I_{GT}	V_{GT}	
HACT110-1000A	TO-92	1A	$\geq 1000V$	$\leq 10mA$	$\leq 1.5V$	代替 ACS108-6SA系列
HACT110-1200A		1A	$\geq 1200V$	$\leq 10mA$	$\leq 1.5V$	代替 ACS108-8SA系列
HACT210-1000A		2A	$\geq 1000V$	$\leq 10mA$	$\leq 1.5V$	代替 ACS108-6SA系列
HACT210-1200A		2A	$\geq 1200V$	$\leq 10mA$	$\leq 1.5V$	代替 ACS108-8SA系列
HACT210-1000S	SOT-223	2A	$\geq 1000V$	$\leq 10mA$	$\leq 1.5V$	代替 ACS108-6SA系列
HACT210-1200S		2A	$\geq 1200V$	$\leq 10mA$	$\leq 1.5V$	代替 ACS108-8SA系列
HACT210-1000U	I-PAK TO-251	2A	$\geq 1000V$	$\leq 10mA$	$\leq 1.5V$	代替 ACS108-6SA系列
HACT210-1200U		2A	$\geq 1200V$	$\leq 10mA$	$\leq 1.5V$	代替 ACS108-8SA系列
HACT210-1000D	D-PAK TO-252	2A	$\geq 1000V$	$\leq 10mA$	$\leq 1.5V$	代替 ACS108-6SA系列
HACT210-1200D		2A	$\geq 1200V$	$\leq 10mA$	$\leq 1.5V$	代替 ACS108-8SA系列
HACT405-1000F	TO-220F	4A	$\geq 1000V$	$\leq 5mA$	$\leq 1.5V$	代替 ACS4----系列
HACT405-1200F		4A	$\geq 1200V$	$\leq 5mA$	$\leq 1.5V$	代替 ACS4----系列
HACT410-1000F		4A	$\geq 1000V$	$\leq 10mA$	$\leq 1.5V$	代替 ACS4----系列
HACT410-1200F		4A	$\geq 1200V$	$\leq 10mA$	$\leq 1.5V$	代替 ACS4----系列
HACT435-1000F		4A	$\geq 1000V$	$\leq 35mA$	$\leq 1.5V$	代替 ACS4----系列
HACT435-1200F		4A	$\geq 1200V$	$\leq 35mA$	$\leq 1.5V$	代替 ACS4----系列
HACT820-1000F		8A	$\geq 1000V$	$\leq 20mA$	$\leq 1.5V$	代替 ACS8----系列
HACT820-1200F		8A	$\geq 1200V$	$\leq 20mA$	$\leq 1.5V$	代替 ACS8----系列
HACT835-1000F		8A	$\geq 1000V$	$\leq 35mA$	$\leq 1.5V$	代替 ACS8----系列
HACT835-1200F		8A	$\geq 1200V$	$\leq 35mA$	$\leq 1.5V$	代替 ACS8----系列
HACT850-1000F		8A	$\geq 1000V$	$\leq 50mA$	$\leq 1.5V$	代替 ACS8----系列
HACT850-1200F		8A	$\geq 1200V$	$\leq 50mA$	$\leq 1.5V$	代替 ACS8----系列

应用电路



SCR-Thyristor 可控硅-晶闸管元件 SCRs and TRIACs (本年度主打产品)

3-Quadrant TRIACs High Voltage 三象限、特制高压双向可控硅 (I_{GT} & V_{GT} ALL) Hi-Com Triacs

型号 Product Model	封装 Package	主要参数				可代替同类产品
		$I_{T(RMS)}$	V_{DRM}/V_{RRM}	I_{GT}	V_{GT}	
T405/T410/T435-H T405/T410/T435-B T405/T410/T435-T T405/T410/T435-W T805/T810/T835-H T805/T810/T835-B T805/T810/T835-T T805/T810/T835-W	TO-251 TO-252 TO-220AB TO-220FP	4A to 8A	$\geq 600V$ to $\geq 800V$	$\leq 5mA$ $\leq 10mA$ $\leq 35mA$	$\leq 1.3V$	代替 BTA204U--系列 BTA208S--系列 BTA208X--系列
BTA12-1200BW	TO-220AB	12A	$\geq 1200V$	$\leq 35mA$	$\leq 1.3V$	代替BTA212-B/BTA312-C
BTA16-1200BW	TO-220AB	16A	$\geq 1200V$	$\leq 35mA$	$\leq 1.3V$	代替BTA216-B/BTA316-C
BTA20-1200BW	TO-220AB	20A	$\geq 1200V$	$\leq 35mA$	$\leq 1.5V$	代替 BTA140--B系列
BTA24-1200BW	TO-220AB	25A	$\geq 1200V$	$\leq 35mA$	$\leq 1.3V$	代替 BTA225--B系列
BTA26-1200BW	TOP3	25A	$\geq 1200V$	$\leq 35mA$	$\leq 1.3V$	代替 BTA225--B系列
BTA41-1200BW	TOP3	40A	$\geq 1200V$	$\leq 35mA$	$\leq 1.3V$	3Q-TRIACs, Insulated
BTA41-1600BW	TOP3	40A	$\geq 1600V$	$\leq 35mA$	$\leq 1.3V$	3Q-TRIACs, Insulated
BTA41-1200BWF	TO-3PF	40A	$\geq 1200V$	$\leq 35mA$	$\leq 1.3V$	全塑封 3Q-TRIACs
BTA41-1600BWF	TO-3PF	40A	$\geq 1600V$	$\leq 35mA$	$\leq 1.3V$	全塑封 3Q-TRIACs
BTA60-1200BW	TO-275	60A	$\geq 1200V$	$\leq 50mA$	$\leq 1.3V$	3Q-TRIACs, Insulated
BTA60-1600BW	TO-275	60A	$\geq 1600V$	$\leq 50mA$	$\leq 1.3V$	3Q-TRIACs, Insulated
BTA60-1800BW	TO-275	60A	$\geq 1800V$	$\leq 50mA$	$\leq 1.3V$	3Q-TRIACs, Insulated
BTB60-1600BW	TO-247AA	60A	$\geq 1600V$	$\leq 50mA$	$\leq 1.3V$	超级247:3Q-TRIACs
BTA80-1200BW	TO-275	80A	$\geq 1200V$	$\leq 50mA$	$\leq 1.3V$	3Q-TRIACs, Insulated
BTA80-1600BW	TO-275	80A	$\geq 1600V$	$\leq 50mA$	$\leq 1.3V$	3Q-TRIACs, Insulated
BTA80-1800BW	TO-275	80A	$\geq 1800V$	$\leq 50mA$	$\leq 1.3V$	3Q-TRIACs, Insulated
BTB80-1600BW	TO-247AA	80A	$\geq 1600V$	$\leq 50mA$	$\leq 1.3V$	超级247:3Q-TRIACs
BTA100-1200BW	TO-275	100A	$\geq 1200V$	$\leq 50mA$	$\leq 1.3V$	3Q-TRIACs, Insulated
BTA100-1600BW	TO-275	100A	$\geq 1600V$	$\leq 50mA$	$\leq 1.3V$	3Q-TRIACs, Insulated
BTA100-1800BW	TO-275	100A	$\geq 1800V$	$\leq 50mA$	$\leq 1.3V$	3Q-TRIACs, Insulated

SCR-Thyristor 可控硅-晶闸管元件 SCRs and TRIACs (本年度主打产品)

TRIACs High Voltage 四象限、特制高压双向可控硅 ($I_{GT}1\sim3, V_{GT}1\sim3$)

型号 Product Model	封装 Package	主要参数				可代替同类产品
		$I_{T(RMS)}$	V_{DRM}/V_{RRM}	I_{GT}	V_{GT}	
BTA12-800B	TO-220AB	12A	$\geq 800V$	$\leq 35mA$	$\leq 1.3V$	TRIACs, Insulated
BTA12-1000B	TO-220AB	12A	$\geq 1000V$	$\leq 35mA$	$\leq 1.3V$	TRIACs, Insulated
BTA16-800B	TO-220AB	16A	$\geq 800V$	$\leq 35mA$	$\leq 1.3V$	TRIACs, Insulated
BTA16-1000B	TO-220AB	16A	$\geq 1000V$	$\leq 35mA$	$\leq 1.3V$	TRIACs, Insulated
BTA16-1200B	TO-220AB	16A	$\geq 1200V$	$\leq 35mA$	$\leq 1.3V$	TRIACs, Insulated
BTA20-800B	TO-220AB	20A	$\geq 800V$	$\leq 35mA$	$\leq 1.5V$	TRIACs, Insulated
BTA20-1000B	TO-220AB	20A	$\geq 1000V$	$\leq 35mA$	$\leq 1.5V$	TRIACs, Insulated
BTA20-1200B	TO-220AB	20A	$\geq 1200V$	$\leq 35mA$	$\leq 1.5V$	TRIACs, Insulated
BTA24-800B	TO-220AB	25A	$\geq 800V$	$\leq 35mA$	$\leq 1.3V$	TRIACs, Insulated
BTA24-1000B	TO-220AB	25A	$\geq 1000V$	$\leq 35mA$	$\leq 1.3V$	TRIACs, Insulated
BTA24-1200B	TO-220AB	25A	$\geq 1200V$	$\leq 35mA$	$\leq 1.3V$	TRIACs, Insulated
BTA25-800B	RD-91	25A	$\geq 800V$	$\leq 50mA$	$\leq 1.3V$	TRIACs, Insulated
BTA25-1000B	RD-91	25A	$\geq 1000V$	$\leq 50mA$	$\leq 1.3V$	TRIACs, Insulated
BTA25-1200B	RD-91	25A	$\geq 1200V$	$\leq 50mA$	$\leq 1.3V$	TRIACs, Insulated
BTA26-800B	TOP3	25A	$\geq 800V$	$\leq 50mA$	$\leq 1.3V$	TRIACs, Insulated
BTA26-1000B	TOP3	25A	$\geq 1000V$	$\leq 50mA$	$\leq 1.3V$	TRIACs, Insulated
BTA26-1200B	TOP3	25A	$\geq 1200V$	$\leq 50mA$	$\leq 1.3V$	TRIACs, Insulated
BTA26-1600B	TOP3	25A	$\geq 1200V$	$\leq 50mA$	$\leq 1.3V$	TRIACs, Insulated
BTA40-700B	RD-91	40A	$\geq 700V$	$\leq 60mA$	$\leq 1.3V$	TRIACs, Insulated
BTA40-800B	RD-91	40A	$\geq 800V$	$\leq 60mA$	$\leq 1.3V$	TRIACs, Insulated
BTA40-1000B	RD-91	40A	$\geq 1000V$	$\leq 60mA$	$\leq 1.3V$	TRIACs, Insulated
BTA40-1200B	RD-91	40A	$\geq 1200V$	$\leq 60mA$	$\leq 1.3V$	TRIACs, Insulated
BTA41-800B	TOP3	40A	$\geq 800V$	$\leq 50mA$	$\leq 1.3V$	TRIACs, Insulated
BTA41-1000B	TOP3	40A	$\geq 1000V$	$\leq 50mA$	$\leq 1.3V$	TRIACs, Insulated
BTA41-1200B	TOP3	40A	$\geq 1200V$	$\leq 50mA$	$\leq 1.3V$	TRIACs, Insulated
BTA41-1600B	TOP3	40A	$\geq 1600V$	$\leq 50mA$	$\leq 1.3V$	TRIACs, Insulated
BTA80-1600B	TOP4	80A	$\geq 1600V$	$\leq 80mA$	$\leq 1.5V$	TRIACs, Insulated
BTA100-1600B	TOP4	100A	$\geq 1600V$	$\leq 80mA$	$\leq 1.5V$	TRIACs, Insulated
BTA100-1800B	TOP4	100A	$\geq 1800V$	$\leq 80mA$	$\leq 1.5V$	TRIACs, Insulated

SCRs High Voltage 特制高压单向可控硅、绝缘型高压单向可控硅、反向阻断高压单向可控硅

型号 Product Model	封装 Package	主要参数				可代替同类产品
		$I_{T(RMS)}$	V_{DRM}/V_{RRM}	I_{GT}	V_{GT}	
BT169G	TO-92	1A	$\geq 800V$	$\leq 50\mu A$	$\leq 1.2V$	High Sensitibe SCRs
MCR22-8	TO-92	1.5A	$\geq 600V$	$\leq 50\mu A$	$\leq 1.2V$	High Sensitibe SCRs
HC106D	TO-126	4A	$\geq 400V$	$\leq 60\mu A$	$\leq 1.3V$	High Sensitibe SCRs
HC106M	TO-126	4A	$\geq 600V$	$\leq 60\mu A$	$\leq 1.3V$	High Sensitibe SCRs
HC106DS	TO-252, DPAK	4A	$\geq 400V$	$\leq 60\mu A$	$\leq 1.3V$	SMD High Sensitibe SCRs
HC106MS	TO-252, DPAK	4A	$\geq 600V$	$\leq 60\mu A$	$\leq 1.3V$	SMD High Sensitibe SCRs
MCR8SN	TO-220AB	8A	$\geq 1200V$	$\leq 100\mu A$	$\leq 1.3V$	High Sensitibe SCRs
MCR25N	TO-220AB	25A	$\geq 1000V$	$\leq 30mA$	$\leq 1.3V$	High Sensitibe SCRs
HBVQ25R	TO-220AB	25A	$\geq 1000V$	$\leq 35mA$	$\leq 1.3V$	High Voltage SCRs
HBVQ35R	TO-220AB	35A	$\geq 1000V$	$\leq 35mA$	$\leq 1.3V$	High Voltage SCRs
40TPS12	TOP3	40A	$\geq 1200V$	$\leq 40mA$	$\leq 1.3V$	Insulated High Voltage SCRs
40TPS12	TO-247AC	40A	$\geq 1200V$	$\leq 40mA$	$\leq 1.3V$	High Voltage SCRs
40TPS16	TOP3	40A	$\geq 1600V$	$\leq 40mA$	$\leq 1.3V$	Insulated High Voltage SCRs
40TPS16	TO-247AC	40A	$\geq 1600V$	$\leq 40mA$	$\leq 1.3V$	High Voltage SCRs
40TPS18	TO-247AC	40A	$\geq 1800V$	$\leq 40mA$	$\leq 1.3V$	High Voltage SCRs
CS45-16io1	TO-247AD	48A	$\geq 1600V$	$\leq 40mA$	$\leq 1.5V$	Phase Control Thyristor
CS45-18io1	TO-247AD	48A	$\geq 1800V$	$\leq 40mA$	$\leq 1.5V$	Phase Control Thyristor
CS50-16io1	TO-247AD	50A	$\geq 1600V$	$\leq 80mA$	$\leq 1.5V$	Phase Control Thyristor
CS50-18io1	TO-247AD	50A	$\geq 1800V$	$\leq 80mA$	$\leq 1.5V$	Phase Control Thyristor
CS56-16io1	TO-247AD	56A	$\geq 1600V$	$\leq 80mA$	$\leq 1.5V$	Phase Control Thyristor
CS56-18io1	TO-247AD	56A	$\geq 1800V$	$\leq 80mA$	$\leq 1.5V$	Phase Control Thyristor
CS60-16io1	TO-247AA	60A	$\geq 1600V$	$\leq 100mA$	$\leq 1.5V$	Phase Control Thyristor
CS60-18io1	TO-247AA	60A	$\geq 1800V$	$\leq 100mA$	$\leq 1.5V$	Phase Control Thyristor
CS70-16io1	TO-247AA	70A	$\geq 1600V$	$\leq 100mA$	$\leq 1.5V$	Phase Control Thyristor
CS70-18io1	TO-247AA	70A	$\geq 1800V$	$\leq 100mA$	$\leq 1.5V$	Phase Control Thyristor
CS80-18io1	TO-247AA	80A	$\geq 1800V$	$\leq 100mA$	$\leq 1.5V$	Phase Control Thyristor
BCA50-1600	TO-275	50A	$\geq 1600V$	$\leq 80mA$	$\leq 1.3V$	SCRs, Insulated
BCA50-1800	TO-275	50A	$\geq 1800V$	$\leq 80mA$	$\leq 1.3V$	SCRs, Insulated
BCA60-1600	TO-275	60A	$\geq 1600V$	$\leq 80mA$	$\leq 2V$	SCRs, Insulated
BCA60-1800	TO-275	60A	$\geq 1800V$	$\leq 80mA$	$\leq 2V$	SCRs, Insulated
BCA60-2000	TO-275	60A	$\geq 2000V$	$\leq 80mA$	$\leq 2V$	SCRs, Insulated
BCA60-2200	TO-275	60A	$\geq 2200V$	$\leq 80mA$	$\leq 2V$	SCRs, Insulated
BCA60-1600	TOP3	60A	$\geq 1600V$	$\leq 80mA$	$\leq 1.3V$	SCRs, Insulated
BCA60-1800	TOP3	60A	$\geq 1800V$	$\leq 80mA$	$\leq 1.3V$	SCRs, Insulated

SCRs High Voltage 特制高压单向可控硅、绝缘型高压单向可控硅、反向阻断高压单向可控硅

型号 Product Model	封装 Package	主要参数				可代替同类产品
		$I_{T(RMS)}$	V_{DRM}/V_{RRM}	I_{GT}	V_{GT}	
BCA70-1600	TO-275	70A	$\geq 1600V$	$\leq 80mA$	$\leq 1.5V$	SCRs, Insulated
BCA70-1800	TO-275	70A	$\geq 1800V$	$\leq 80mA$	$\leq 1.5V$	SCRs, Insulated
BCA70-2000	TO-275	70A	$\geq 2000V$	$\leq 80mA$	$\leq 1.5V$	SCRs, Insulated
BCA70-2200	TO-275	70A	$\geq 2200V$	$\leq 80mA$	$\leq 1.5V$	SCRs, Insulated
BCA75-800	TO-275	75A	$\geq 800V$	$\leq 70mA$	$\leq 1.3V$	SCRs, Insulated
BCA75-1000	TO-275	75A	$\geq 1000V$	$\leq 70mA$	$\leq 1.3V$	SCRs, Insulated
BCA75-1200	TO-275	75A	$\geq 1200V$	$\leq 70mA$	$\leq 1.3V$	SCRs, Insulated
BCA75-1600	TO-275	75A	$\geq 1600V$	$\leq 70mA$	$\leq 1.3V$	SCRs, Insulated
BCA75-1800	TO-275	75A	$\geq 1800V$	$\leq 70mA$	$\leq 1.3V$	SCRs, Insulated
BCA80-1600	TOP3	80A	$\geq 1600V$	$\leq 80mA$	$\leq 1.3V$	SCRs, Insulated
BCB60-1600	TO-247	60A	$\geq 1600V$	$\leq 80mA$	$\leq 1.3V$	SCRs, Non Insulated
BCB60-1800	TO-247	60A	$\geq 1800V$	$\leq 80mA$	$\leq 1.3V$	SCRs, Non Insulated
BCA90-1200	TO-275	90A	$\geq 1200V$	$\leq 80mA$	$\leq 1.5V$	SCRs, Insulated
BCA90-1600	TO-275	90A	$\geq 1600V$	$\leq 80mA$	$\leq 1.5V$	SCRs, Insulated
BCA90-1800	TO-275	90A	$\geq 1800V$	$\leq 80mA$	$\leq 1.5V$	SCRs, Insulated
BCA90-1600GT	TO-275	90A	$\geq 1600V$	$\leq 120mA$	$\leq 2V$	SCRs, Insulated
BCA90-1800GT	TO-275	90A	$\geq 1800V$	$\leq 120mA$	$\leq 2V$	SCRs, Insulated
BCA90-2000GT	TO-275	90A	$\geq 2000V$	$\leq 120mA$	$\leq 2V$	SCRs, Insulated
BCA90-2200GT	TO-275	90A	$\geq 2200V$	$\leq 120mA$	$\leq 2V$	SCRs, Insulated
BCA110-1200	TO-275	110A	$\geq 1200V$	$\leq 80mA$	$\leq 1.5V$	SCRs, Insulated
BCA110-1400	TO-275	110A	$\geq 1400V$	$\leq 80mA$	$\leq 1.5V$	SCRs, Insulated
BCA110-1600	TO-275	110A	$\geq 1600V$	$\leq 80mA$	$\leq 1.5V$	SCRs, Insulated
BCA110-1800	TO-275	110A	$\geq 1800V$	$\leq 80mA$	$\leq 1.5V$	SCRs, Insulated
BCA130-1200	TO-275	130A	$\geq 1200V$	$\leq 80mA$	$\leq 1.5V$	SCRs, Insulated
BCA130-1400	TO-275	130A	$\geq 1400V$	$\leq 80mA$	$\leq 1.5V$	SCRs, Insulated
BCA130-1600	TO-275	130A	$\geq 1600V$	$\leq 80mA$	$\leq 1.5V$	SCRs, Insulated
BCA130-1800	TO-275	130A	$\geq 1800V$	$\leq 80mA$	$\leq 1.5V$	SCRs, Insulated

产品 自动化电气设备；开关电源；无功补偿；复合开关；交流/直流电源变换；风扇、小家电
应用 工业和家庭电加热器的温度控制；大功率路灯；大功率捕鱼器；电机马达调速控制电路等

小电流 贴片单向可控硅、贴片双向可控硅：

MCR16、MCR18、MCR100-6、MCR100-8、MAC97A6、MAC97A8、PCR406、PCR606、BT131-600、BT131-800、BT134S-600D、BT134S-600E、BT134S-800D、BT134S-800E、BT136S-600D、BT136S-600E、BT136S-800D、BT136S-800E、BT137S-600D、BT137S-600E、BT137S-800D、BT137S-800E、BT151S-500R、BT151S-600R、BT151S-650R、BT151S-800R、X0402、X0405、Z0405...

封装外形：SOT-23、SOT-89、SOT-223、TO-252、TO-263、DPAK、D²PAK

购买与咨询热线：**+86-755-29955080、29955081、29955082、29955083**

公司型号	对应工业型号	主要参数	封装芯片	封装形式	包装规格	每盒数量	每箱数量
1N60	FQU1N60B	1A, 600V $R_{DS(ON)}=11.5\Omega$	小芯片	TO-251	80只/管	4000只	24000只
	FQU1N60B		中芯片	TO-251	80只/管	4000只	24000只
	FQU1N60C		大芯片	TO-251	80只/管	4000只	24000只
	FQD1N60B		小芯片	TO-252	2500只/盘	5000只	25000只
	FQD1N60B		中芯片	TO-252	2500只/盘	5000只	25000只
	FQD1N60C		大芯片	TO-252	2500只/盘	5000只	25000只
2N60	FQU2N60C	2A, 600V $R_{DS(ON)}=4.7\Omega$	中芯片	TO-251	80只/管	4000只	24000只
	FQD2N60C		中芯片	TO-252	2500只/盘	5000只	25000只
	FQP2N60C		中芯片	TO-220AB	50只/管	1000只	10000只
	FQPF2N60C		中芯片	TO-220F	50只/管	1000只	10000只
	FQU2N60C		大芯片	TO-251	80只/管	4000只	24000只
	FQD2N60C		大芯片	TO-252	2500只/盘	5000只	25000只
	FQP2N60C		大芯片	TO-220AB	50只/管	1000只	10000只
	FQPF2N60C		大芯片	TO-220F	50只/管	1000只	10000只
4N60	FQU4N60C	4A, 600V $R_{DS(ON)}=2.2\Omega$	标准芯片	TO-251	80只/管	4000只	24000只
	FQD4N60C		标准芯片	TO-252	2500只/盘	5000只	25000只
	FQP4N60C		标准芯片	TO-220AB	50只/管	1000只	10000只
	FQPF4N60C		标准芯片	TO-220F	50只/管	1000只	10000只
	FQU4N60C		大芯片	TO-251	80只/管	4000只	24000只
	FQD4N60C		大芯片	TO-252	2500只/盘	5000只	25000只
	FQP4N60C		大芯片	TO-220AB	50只/管	1000只	10000只
	FQPF4N60C		大芯片	TO-220F	50只/管	1000只	10000只
5N60	FQU5N60C	5A, 600V $R_{DS(ON)}=2.5\Omega$	标准芯片	TO-251	80只/管	4000只	24000只
	FQD5N60C		标准芯片	TO-252	2500只/盘	5000只	25000只
	FQP5N60C		标准芯片	TO-220AB	50只/管	1000只	10000只
	FQPF5N60C		标准芯片	TO-220F	50只/管	1000只	10000只
	FQU5N60C		大芯片	TO-251	80只/管	4000只	24000只
	FQD5N60C		大芯片	TO-252	2500只/盘	5000只	25000只
	FQP5N60C		大芯片	TO-220AB	50只/管	1000只	10000只
	FQPF5N60C		大芯片	TO-220F	50只/管	1000只	10000只
6N60	FQP6N60C	6A, 600V $R_{DS(ON)}=2.0\Omega$	标准芯片	TO-220AB	50只/管	1000只	10000只
	FQPF6N60C		标准芯片	TO-220F	50只/管	1000只	10000只

公司型号	对应工业型号	主要参数	封装芯片	封装形式	包装规格	每盒数量	每箱数量
7N60	FQP7N60C	7A, 600V $R_{DS(ON)}=1.9\Omega$	标准芯片	TO-220AB	50只/管	1000只	10000只
	FQPF7N60C		标准芯片	TO-220F	50只/管	1000只	10000只
8N60	FQP8N60C	8A, 600V $R_{DS(ON)}=1.2\Omega$	标准芯片	TO-220AB	50只/管	1000只	10000只
	FQPF8N60C		标准芯片	TO-220F	50只/管	1000只	10000只
10N60	FQP10N60C	10A, 600V $R_{DS(ON)}=0.7\Omega$	标准芯片	TO-220AB	50只/管	1000只	10000只
	FQPF10N60C		标准芯片	TO-220F	50只/管	1000只	10000只
12N60	FQP12N60C	12A, 600V $R_{DS(ON)}=0.7\Omega$	标准芯片	TO-220AB	50只/管	1000只	10000只
	FQPF12N60C		标准芯片	TO-220F	50只/管	1000只	10000只
50N06	FQU50N06	50A, 600V $R_{DS(ON)}=0.022\Omega$	标准芯片	TO-251	80只/管	4000只	24000只
	FQD50N06		标准芯片	TO-252	2500只/盘	5000只	25000只
	FQP50N06		标准芯片	TO-220AB	50只/管	1000只	10000只
	FQPF50N06		标准芯片	TO-220F	50只/管	1000只	10000只
630	FQU630、IRF630	9A, 200V $R_{DS(ON)}=0.04\Omega$	标准芯片	TO-251	80只/管	4000只	24000只
	FQD630、IRF630		标准芯片	TO-252	2500只/盘	5000只	25000只
	FQP630、IRF630		标准芯片	TO-220AB	50只/管	1000只	10000只
	FQPF630、IRF630		标准芯片	TO-220F	50只/管	1000只	10000只
640	FQP640、IRF640	18A, 200V $R_{DS(ON)}=0.18\Omega$	标准芯片	TO-220AB	50只/管	1000只	10000只
	FQPF640、IRF640		标准芯片	TO-220F	50只/管	1000只	10000只
740	FQP740、IRF740	11A, 400V $R_{DS(ON)}=0.55\Omega$	标准芯片	TO-220AB	50只/管	1000只	10000只
	FQPF740、IRF740		标准芯片	TO-220F	50只/管	1000只	10000只
830	FQU830、IRF830	4.5A, 500V $R_{DS(ON)}=1.5\Omega$	标准芯片	TO-251	80只/管	4000只	24000只
	FQD830、IRF830		标准芯片	TO-252	2500只/盘	5000只	25000只
	FQP830、IRF830		标准芯片	TO-220AB	50只/管	1000只	10000只
	FQPF830、IRF830		标准芯片	TO-220F	50只/管	1000只	10000只
2SK2645	FUJI: 2SK2645	9A, 600V $R_{DS(ON)}=1.2\Omega$	标准芯片	TO-220AB	50只/管	1000只	10000只
	FUJI: 2SK2645		标准芯片	TO-220F	50只/管	1000只	10000只
IRFZ24N	IR: IRFZ24N	17A, 55V $R_{DS(ON)}=0.07\Omega$	大芯片	TO-220AB	50只/管	1000只	10000只
	IR: IRFZ24N		大芯片	TO-220F	50只/管	1000只	10000只
IRFU24N	IRFU24N	17A, 55V $R_{DS(ON)}=0.07\Omega$	TO-251 (IPAK)		80只/管	4000只	24000只
IRFD24N	IRFR24N		TO-252 (DPAK)		2500只/盘	5000只	25000只

其它低压MOS管（最大电流350A）请致电咨询。可定制800~900V高压品种

产品销售热线（总机八线转各部门）。直线电话：0755-27832499， 传真：0755-27801767

0755-29955080、29955081、29955082、29955083；29955090、29955091、29955092、29955093

HAOHAI MOSFET

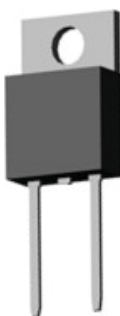
Pol-arity	Product	Package	V _{(BR)DDS} (V)	I _D (A)	V _{GS} (V)	V _{GS(th)} (V)	R _{DS(ON)} (mΩ)
P	H2301A	SOT-23	-20	-3	±12	-0.7	**
P	H2301B	SOT-23	-20	-2	±12	-0.7	**
N	H2302A	SOT-23	20	4	±12	0.7	**
N	H2302C	SOT-23	20	3	±12	0.7	**
N+P	HPD180PNE1DTA	TO-252-4L	20/-15	45/-30	±12	0.7	8/15
N	HPD026N02STA	TO-252	20	110	±12	0.7	2.1-2.6
N	HPD035N02STA	TO-252	20	100	±12	0.8	3.5-4
N	HPD086N03STA	TO-252	30	50	±20	1.5	6.5-8.6
N	HPD045N03CTA	TO-252	30	90	±12	1.5	3.3-4.5
N	HPP045N03CTA	TO-220C	30	90	±12	1.5	3.3-4.5
N	HPD045N03STA	TO-252	30	110	±20	1.5	3.3-4.5
N	HPD050N03STA	TO-252	30	90	±20	1.5	3.5-5
N	HPD014N04STA	TO-252	40	40	±20	1.3	11-14
N+P	H4618	SOP-8	40/-40	6/-6	±20	1.6	40/45
N+P	HPD450PN04DTA	TO-252-4L	40/-40	10/-10	±20	1.6	40/45
N	HPP080NE5SPA	TO-220C	55	110	±20	2	6-8
N	HPW080NE5SPA	TO-247AC	55	110	±20	2	6-8
N	HPD016N06STA	TO-252	60	20	±20	1.3	29-35
N	HPD016N06STA	TO-252	60	50	±20	1.7	13-16
N	HPD160N06STA	TO-252	60	50	±20	1.8	16-20
N	HPD400N06CTA	TO-252	60	27	±20	3	40
N	HPB400N06CTA	TO-263	60	27	±20	3	40
N	HPP400N06CTA	TO-220C	60	27	±20	3	40
N	HPB068NE7STA	TO-252	80	120	±20	2	5.5-6.8
N	HPD090N08STA	TO-252	80	80	±20	3	7.5-9
N	HPP090N08STA	TO-220C	80	80	±20	3	7.5-9
N	HPW080N08DPA	TO-247AC	80	150	±20	3	6.8-8
N	HPD1K2N10STA	TO-252	100	15	±20	3	95-120
N	HPD550N10STA	TO-252	100	20	±20	3	45-55
N	HPW080NE5SPA	TO-247AC	55	110	20	3	6.8-8
N	HPW040NE5DPA	TO-247AC	55	197	20	3	3.5-4
N	IRF064N	TO-247AC	55	110	20	3	6.8-8
N	HPW080N06SPA	TO-247AC	60	110	20	3	6.8-8
N	HPW040N06DPA	TO-247AC	60	197	20	3	3.5-4
N	HPP150N08SPA	TO-220C	80	80	20	3	13-15
N	STP75NF75	TO-220C	80	80	20	3	13-15
N	HPW080N08DPA	TO-247AC	80	139	20	3	6.5-8
N	HPP250N10SPA	TO-220C	100	60	20	3	20-25
N	HPW130N10DPA	TO-247AC	100	109	20	3	10-13
N	STW120NF10	TO-247AC	100	110	20	3	9.5-11
N	HPW750N20SPA	TO-247AC	200	35	20	3	70-75
N	HPW380N20DPA	TO-247AC	200	63	20	3	35-38
N	STW75NF20	TO-247AC	200	75	20	3	30-35

Remarks: R_{DS(ON)}: (mΩ) @ V_{GS}=10V, **For further explanation, (TEL: 0755-29955080/081/082/083)

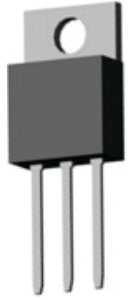



热销产品：贴片二极管、贴片三极管、贴片场效应管（N沟道、P沟道）

大类	元件打印	型号	封装	种类	主要参数
二极管	A4	MMBAV70	SOT-23	贴片开关二极管	200mA, 70V
	A7	MMBAV99	SOT-23	贴片开关二极管	200mA, 70V
	A1	MMBAW56	SOT-23	贴片开关二极管	200mA, 70V
	A6	MMBD4148	SOT-23	贴片开关二极管	200mA, 75V
	KL3	MMBAT54C	SOT-23	贴片肖特基	200mA, 30V, 225mW
	KL4	MMBAT54S	SOT-23	贴片肖特基	200mA, 30V, 225mW
MOS 场效应管	7002	2N7002	SOT-23	N-MOSFET	115mA, 60V, $R_{DS(ON)}=7.5\Omega$ (不带防静电)
	7002	2N7002E	SOT-23	N-MOSFET	300mA, 60V, $R_{DS(ON)}=3.0\Omega$ (自带防静电)
	A1	SI2301	SOT-23	P-MOSFET	-2.8A, -20V, $R_{DS(ON)}=100m\Omega$
	A2	SI2302	SOT-23	N-MOSFET	2.6A, 16V, $R_{DS(ON)}=9m\Omega$
	A2SHB	SI2302	SOT-23	N-MOSFET	2.8A, 16V, $R_{DS(ON)}=9m\Omega$
	A2SHB	SI2302	SOT-23	N-MOSFET	2.6A, 20V, $R_{DS(ON)}=50m\Omega$
	A5	SI2305	SOT-23	P-MOSFET	-3.9A, -20V, $R_{DS(ON)}=70m\Omega$
	A23	2SK2333	SOT-23	P-MOSFET	-3.8A, -12V, $R_{DS(ON)}=45m\Omega$
	X1	A03401	SOT-23	P-MOSFET	-4.2A, -30V, $R_{DS(ON)}=53m\Omega$
	A15E	A03415	SOT-23	P-MOSFET	-4.0A, -20V, $R_{DS(ON)}=56m\Omega$
	A20	A03420	SOT-23	N-MOSFET	6A, 20V, $R_{DS(ON)}=19m\Omega$
	1F	IRLML6401	SOT-23	P-MOSFET	-4.3A, -12V, $R_{DS(ON)}=125m\Omega$
	SS	BSS138	SOT-23	N-MOSFET	0.22A, 50V, $R_{DS(ON)}=53m\Omega$
三极管	FR	2SA1037	SOT-23	贴片高压三极管	PNP, BEC, -150mA, -50V, hFE:180-390
	CR	2SC945	SOT-23	开关三极管	NPN, BEC, 100mA, 60V, hFE:200-400
	J3Y	MMBT8050	SOT-23	贴片三极管	NPN, BEC, 1.5A, 40V, 25V, hFE:200-300
	2TY	MMBT8550	SOT-23	贴片三极管	PNP, BEC, -1.5A, -40V, -25V, hFE:200-300
	Y·2	MMBT8550	SOT-23	贴片三极管	PNP, BEC, -1.5A, -40V, -25V, hFE:200-300
	Y·2	MMBT8550	SOT-23	贴片三极管	PNP, BEC, -1.5A, -40V, -25V, hFE:200-300
	L6	MMBT9014	SOT-23	贴片三极管	NPN, BEC, 150mA, 50V, 45V, hFE:300-400
	1AM	MMBT3904	SOT-23	贴片三极管	NPN, BEC, 200mA, 40V, 60V, hFE:100-300
	1AM	MMBT3904	SOT-23	贴片三极管	NPN, BEC, 200mA, 40V, 60V, hFE:100-300
	2A	MMBT3906	SOT-23	贴片三极管	PNP, BEC, -200mA, -40V, hFE:100-400
	2X	MMBT4401	SOT-23	贴片开关三极管	NPN, BEC, 600mA, 40V, 60V, hFE:40-500
	2T	MMBT4403	SOT-23	贴片开关三极管	PNP, BEC, -600mA, -40V, hFE:60-500
	1D	MMBTA42	SOT-23	贴片高压三极管	NPN, BEC, 500mA, 300V, 180V, hFE:100-200
	3D	MMBTA44	SOT-23	贴片高压三极管	NPN, BEC, 200mA, 400V, 180V, hFE:100-200
	2L	MMBT5401	SOT-23	贴片高压三极管	PNP, BEC, -500mA, -150V, -160V, hFE:60-500
	G1	MMBT5551	SOT-23	贴片高压三极管	NPN, BEC, 600mA, 160V, 180V, hFE:100-200
1P	MMBT2222A	SOT-23	贴片开关三极管	NPN, BEC, 600mA, 40V, 60V, hFE:100-300	

浩海电子 进口芯片、自主品牌封装：肖特基整流二极管（本年度主打产品）

Type 型号	$I_{(AV)}$ (A)	V_{RRM} ($I=I_{RRM}$) (V)	I_{FSM} (A)	V_{FM}		I_{RM}		Packing	封装 外形
				V_{FM} (V)	$I_{(AV)}$ (A)	$T_A=25^{\circ}C$ (mA)	$T_A=100^{\circ}C$ (mA)		
MBR730	7.5	30	150	0.7	7.5	0.1	15	TO-220AC	
MBR735	7.5	35	150	0.7	7.5	0.1	15	TO-220AC	
MBR740	7.5	40	150	0.7	7.5	0.1	15	TO-220AC	
MBR745	7.5	45	150	0.7	7.5	0.1	15	TO-220AC	
MBR750	7.5	50	150	0.8	7.5	0.1	15	TO-220AC	
MBR760	7.5	60	150	0.8	7.5	0.1	15	TO-220AC	
MBR780	7.5	80	150	0.85	7.5	0.5	15	TO-220AC	
MBR7100	7.5	100	150	0.85	7.5	0.5	15	TO-220AC	
MBR830	8	30	150	0.7	8	0.1	15	TO-220AC	
MBR835	8	35	150	0.7	8	0.1	15	TO-220AC	
MBR840	8	40	150	0.7	8	0.1	15	TO-220AC	
MBR845	8	45	150	0.7	8	0.1	15	TO-220AC	
MBR850	8	50	150	0.8	8	0.1	15	TO-220AC	
MBR860	8	60	150	0.8	8	0.1	15	TO-220AC	
MBR880	8	80	150	0.85	8	0.5	50	TO-220AC	
MBR8100	8	100	150	0.85	8	0.5	50	TO-220AC	
MBR1030	10	30	150	0.84	20	0.1	15	TO-220AC	
MBR1035	10	35	150	0.84	20	0.1	15	TO-220AC	
MBR1040	10	40	150	0.84	20	0.1	15	TO-220AC	
MBR1045	10	45	150	0.84	20	0.1	15	TO-220AC	
MBR1050	10	50	150	0.8	10	0.1	15	TO-220AC	
MBR1060	10	60	150	0.8	10	0.1	15	TO-220AC	
MBR1080	10	80	150	0.8	10	0.1	6	TO-220AC	
MBR10100	10	100	150	0.8	10	0.1	6	TO-220AC	
MBR1080CT	10	80	125	0.85	5	0.1	6	TO-220AB	
MBR10100CT	10	100	125	0.85	5	0.1	6	TO-220AB	
MBR10150CT	10	150	125	0.95	5	0.1	50	TO-220AB	
MBR10200CT	10	200	125	0.95	5	0.1	50	TO-220AB	
MBR1530CT	15	30	150	0.84	15	0.1	15	TO-220AB	
MBR1535CT	15	35	150	0.84	15	0.1	15	TO-220AB	
MBR1540CT	15	40	150	0.84	15	0.1	15	TO-220AB	
MBR1545CT	15	45	150	0.84	15	0.1	15	TO-220AB	
MBR1550CT	15	50	150	0.9	15	1	50	TO-220AB	
MBR1560CT	15	60	150	0.9	15	1	50	TO-220AB	
MBR1580CT	15	80	150	0.8	7.5	0.1	6	TO-220AB	
MBR15100CT	15	100	150	0.8	7.5	0.1	6	TO-220AB	
MBR15150CT	15	150	150	0.95	7.5	0.2	15	TO-220AB	
MBR15200CT	15	200	150	0.95	7.5	0.2	15	TO-220AB	
MBR1630	16	30	150	0.63	16	0.2	40	TO-220AC	
MBR1635	16	35	150	0.63	16	0.2	40	TO-220AC	
MBR1640	16	40	150	0.63	16	0.2	40	TO-220AC	
MBR1645	16	45	150	0.63	16	0.2	40	TO-220AC	
MBR1650	16	50	150	0.75	16	1	50	TO-220AC	
MBR1660	16	60	150	0.75	16	1	50	TO-220AC	
MBR1690	16	90	150	0.85	16	1	50	TO-220AC	
MBR16100	16	100	150	0.85	16	1	50	TO-220AC	

浩海电子 进口芯片、自主品牌封装：肖特基整流二极管（本年度主打产品）

Type 型号	$I_{(AV)}$ (A)	V_{RRM} ($I=I_{RRM}$) (V)	I_{FSM} (A)	V_{FM}		I_{RM}		Packing	封装 外形
				V_{FM} (V)	$I_{(AV)}$ (A)	$T_A=25^\circ\text{C}$ (mA)	$T_A=100^\circ\text{C}$ (mA)		
MBR2030CT	20	30	150	0.84	20	0.1	15	TO-220AB	
MBR2035CT	20	35	150	0.84	20	0.1	15	TO-220AB	
MBR2040CT	20	40	150	0.84	20	0.1	15	TO-220AB	
MBR2045CT	20	45	150	0.84	20	0.1	15	TO-220AB	
MBR2050CT	20	50	150	0.8	10	0.15	50	TO-220AB	
MBR2060CT	20	60	150	0.8	10	0.15	50	TO-220AB	
MBR20100CT	20	100	150	0.85	10	0.15	50	TO-220AB	
MBR20150CT	20	150	150	0.95	10	0.2	50	TO-220AB	
MBR20200CT	20	200	150	0.95	10	0.2	50	TO-220AB	
MBRF2070CT	20	70	150	0.85	10	0.15	50	TO-220F	
MBRF2080CT	20	80	150	0.85	10	0.15	50	TO-220F	
MBRF2090CT	20	90	150	0.85	10	0.15	50	TO-220F	
MBRF20100CT	20	100	150	0.85	10	0.15	50	TO-220F	
MBRF20150CT	20	150	150	0.95	10	0.2	50	TO-220F	
MBRF20200CT	20	200	150	0.95	10	0.2	50	TO-220F	
MBRF2530CT	30	30	150	0.82	30	0.2	40	TO-220F	
MBRF2535CT	30	35	150	0.82	30	0.2	40	TO-220F	
MBRF2540CT	30	40	150	0.82	30	0.2	40	TO-220F	
MBRF2545CT	30	45	150	0.82	30	0.2	50	TO-220F	
MBRF2550CT	30	50	150	0.75	15	1	50	TO-220F	
MBRF2560CT	30	60	150	0.75	15	1	50	TO-220F	
MBRF2580CT	30	80	150	0.85	15	1	50	TO-220F	
MBRF25100CT	30	100	150	0.85	15	1	50	TO-220F	
MBR3045PT	30	45	200	0.84	30	1	60	TO-247	
MBR3050PT	30	50	200	0.95	30	0.2	40	TO-247	
MBR3060PT	30	60	200	0.95	30	0.2	40	TO-247	
MBR3080PT	30	80	200	0.85	15	0.2	40	TO-247	
MBR30100PT	30	100	200	0.85	15	0.2	40	TO-247	
MBR4030PT	40	30	400	0.7	20	1	100	TO-247	
MBR4035PT	40	35	400	0.7	20	1	100	TO-247	
MBR4040PT	40	40	400	0.7	20	1	100	TO-247	
MBR4045PT	40	45	400	0.7	20	1	100	TO-247	
MBR4050PT	40	50	400	0.8	20	1	100	TO-247	
MBR4060PT	40	60	400	0.8	20	1	100	TO-247	
MBR4080PT	40	80	400	0.85	20	1	100	TO-247	
MBR40100PT	40	100	400	0.85	20	1	100	TO-247	
MBR6030PT	60	30	500	0.62	30	20	200	TO-247	
MBR6035PT	60	35	500	0.62	30	20	200	TO-247	
MBR6040PT	60	40	500	0.62	30	20	200	TO-247	
MBR6045PT	60	45	500	0.62	30	20	200	TO-247	
MBR6050PT	60	50	500	0.75	30	20	200	TO-247	
MBR6060PT	60	60	500	0.75	30	20	200	TO-247	
MBR6080PT	60	80	500	0.85	30	20	200	TO-247	
MBR60100PT	60	100	500	0.85	30	20	200	TO-247	

IC-集成电路

(运算、稳压、比较、逻辑、相控、音频、充电管理、升压降压、电源管理)

H431	LM317	LM3914	NE555	74HC138
TL431	LM258	LM3915	NE556	74HC164
TL494	LM324	LM3916	NE5532	74HC595D
IL431LB-AN	LM339	LM4558	CD4054	MC34063
IL431LB-BN	LM358	KA3842	CD4056	MC34018
PC817	LM393	KA3843	CD4096	BISS0001
H7805	LM833	KA3845	EP6291	F12C20
H78L05	LM1084	ULN2003	TL062	F16C20
78L05	LM1085	TDA2003	TL064	JR4558
78M05	LM2576	UL2803	TL072	JR4580
L7805CV	LM2904	TDA2030	LMV321	KS4558
H7806	LM2907	HT7533	LMV358	YB6638
H7812	LM2917	HT7550	LMV324	CA3140

深圳市浩海电子有限公司

SHENZHEN HAOHAI ELECTRONICS CO., LTD.

TEL: 0755-29955080、29955081、29955082、29955083

FAX: 0755-27801767

E-mail: kkg@kkg.com.cn

<http://www.szhhe.com>

<http://www.KKG.com.cn>